

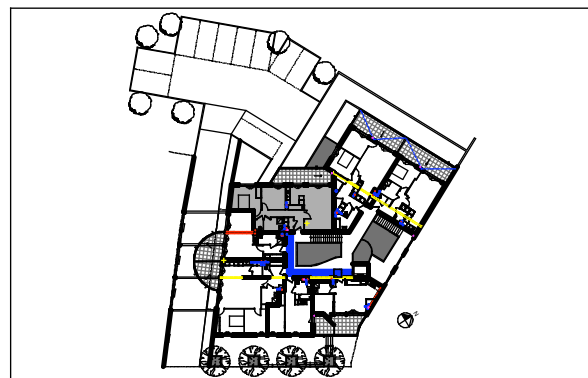
25 Rue Proudhon - B.P. 369
25018 BESANÇON Cedex
Tél. 03.81.25.05.25

ETAGE 3 - TYPE 3 LOGEMENT C 22

Echelle 1/50 AVRIL 2009

SURFACE UTILE 71,00 m²
SURFACE HABITABLE 68,90 m²

ENTREE + PLACARD + DGT. 10,00 m²
SEJOUR 22,85 m²
CUISINE 6,05 m²
CHAMBRE 1 11,05 m²
CHAMBRE 2 + PLACARD 10,60 m²
TOIL. 4,60 m²
W.C. 1,75 m²
BUANDERIE 2,00 m²
BALCON 15,35 m²



PLAN MODIFIÉ À LA DEMANDE DE L'ACQUEREUR

Les équipements de cuisine ne sont pas contractuels, leurs positions sont indicatives. Les côtes et superficies sont données à titre indicatif, sous réserve des impératifs techniques de construction et de tolérances d'exécution. Les retombées de poutre, faux plafond, canalisations ne sont pas systématiquement figurés, l'épaisseur des isolants sera déterminée par l'étude technique d'exécution, de ce fait les indications portées sur les plans ne sont qu'approximatives. La présence, l'emplacement et les dimensions des gaines techniques, horizontales, verticales seront à définir avec précision à l'exécution des travaux suivant les exigences techniques. Il est rappelé que les modifications demandées par l'acquéreur par rapport aux plans d'origine (DPC), risquent d'entraîner un non respect de la réglementation sur les personnes handicapées ou à mobilité réduite.

