



25 Rue PROUDHON
25000 BESANÇON
Tél. 03.81.25.05.25

RESIDENCE LOUISE MICHEL

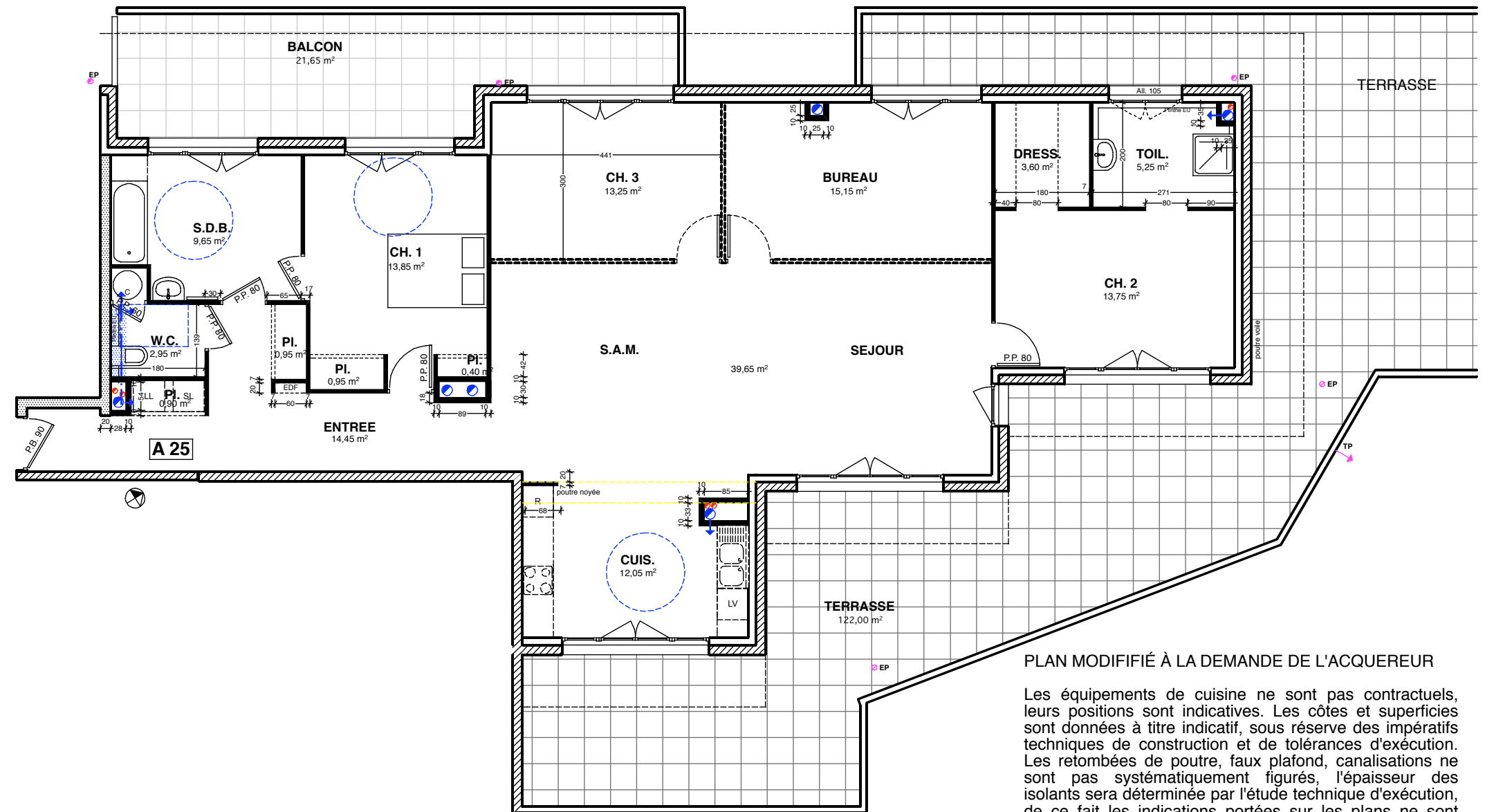
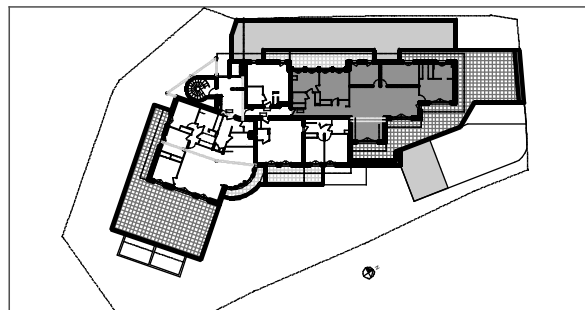
QUARTIER VIEILLES PERRIERES
AVENUE LOUISE MICHEL
25000 BESANÇON

ETAGE 3 - TYPE 5/6 LOGEMENT 25

Echelle 1/100 JANVIER 2010

SURFACE UTILE 149,70 m²
SURFACE HABITABLE 146,80 m²

ENTREE + PLACARD	16,30 m ²
W.C.	2,95 m ²
S.D.B.	9,65 m ²
CHAMBRE1 + PLACARD	15,20 m ²
SAM + SEJOUR	39,65 m ²
CUISINE	12,05 m ²
BUREAU	15,15 m ²
CHAMBRE3	13,25 m ²
CHAMBRE2 + DRESS	17,35 m ²
TOIL.	5,25 m ²
TERRASSE	122,00 m ²
BALCON	21,65 m ²



PLAN MODIFIÉ À LA DEMANDE DE L'ACQUEREUR

Les équipements de cuisine ne sont pas contractuels, leurs positions sont indicatives. Les côtes et superficies sont données à titre indicatif, sous réserve des impératifs techniques de construction et de tolérances d'exécution. Les retombées de poutre, faux plafond, canalisations ne sont pas systématiquement figurés, l'épaisseur des isolants sera déterminée par l'étude technique d'exécution, de ce fait les indications portées sur les plans ne sont qu'approximatives. La présence, l'emplacement et les dimensions des gaines techniques, horizontales, verticales seront à définir avec précision à l'exécution des travaux suivant les exigences techniques. Il est rappelé que les modifications demandées par l'acquéreur par rapport aux plans d'origine (DPC), risquent d'entraîner un non respect de la réglementation sur les personnes handicapées ou à mobilité réduite.